

Planifier, accompagner et évaluer le travail en équipe

**Présenté par:
Hélène Lévesque et Geneviève Synnott,
conseillères pédagogiques**



Plan de la présentation

1- Introduction

2- Questions traitées

- ✓ Favoriser l'atteinte des objectifs par les étudiants
- ✓ Juger de l'atteinte individuelle des apprentissages

3- Conclusion

4- Période de questions

Une équipe de travail ?

«Groupe de personnes interagissant afin de se donner ou d'accomplir une cible commune, laquelle implique une répartition de tâches et la convergence des efforts des membres de l'équipe. »

Alaoui, Laferrière et Meloche, (1996)

Une équipe de travail ?

Cible commune à préciser

Climat de travail à établir

Tâche à opérationnaliser

Comment faire en sorte que
le travail réalisé en équipe
favorise l'atteinte des
objectifs par les étudiants?

AVANT la réalisation

Organisation du travail

- ✓ Organise la formation des équipes
- ✓ Favorise le bon fonctionnement de l'équipe



Planifier le travail en équipe

www.cegep-ste-foy.qc.ca/freesite/index.php?id=43103

Démarrage des travaux

- ✓ Explique la pertinence
- ✓ Présente les modalités
- ✓ Soutient la formation des équipes
- ✓ Favorise l'amorce du travail



PENDANT la réalisation

Conditions favorables

Progression des apprentissages

Rétroaction

Préparation à la remise



Conditions favorables



- ✓ Soutient l'avancement
 - Focus sur la tâche
 - Motivation / persévérance
 - Avancement du travail

Conditions favorables



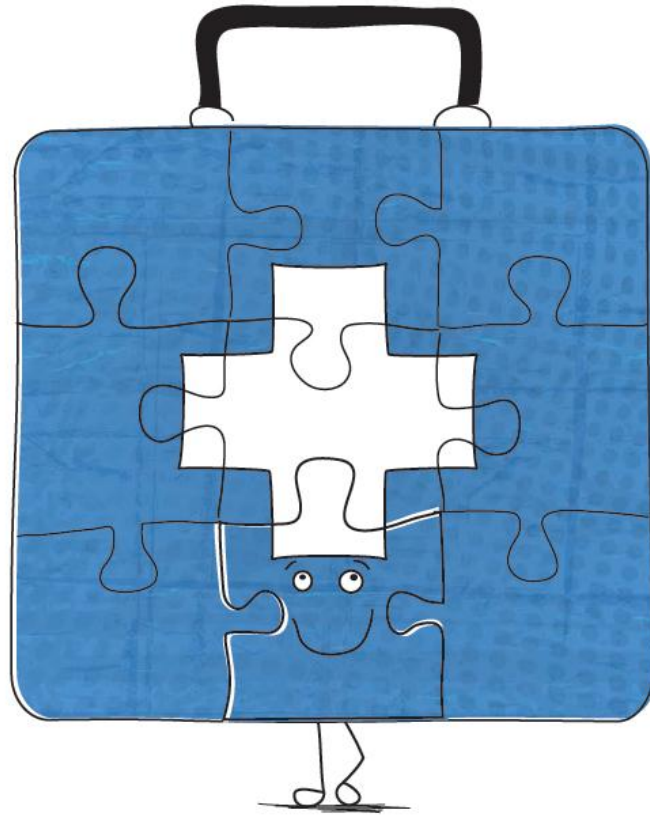
✓ Encadre le fonctionnement

- règles

- écarts de comportements

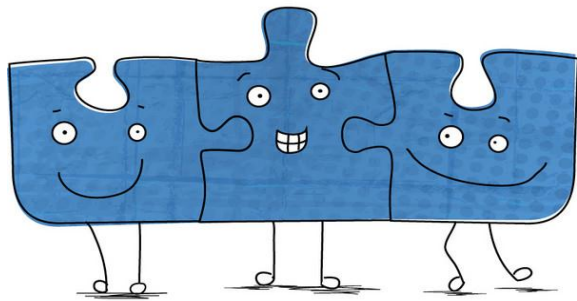
- conflits

TROUSSE DE SURVIE AU TRAVAIL D'ÉQUIPE



Comment soutenir une équipe qui vit une situation problématique?

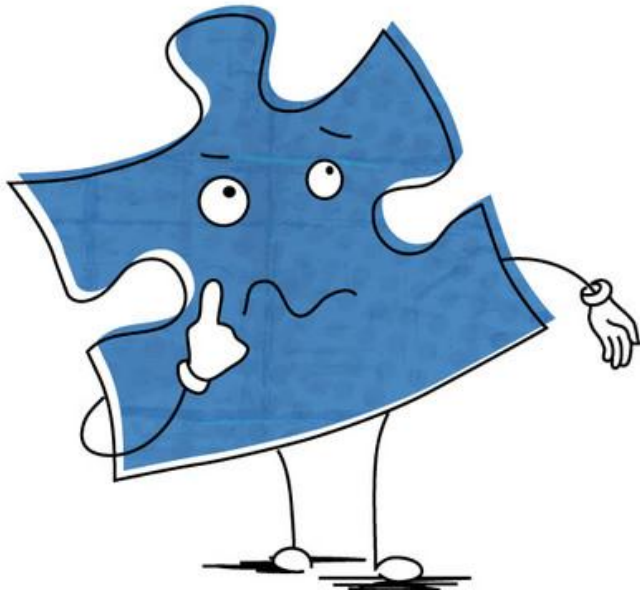
<http://www.cegep-ste-foy.qc.ca/freesite/index.php?id=43115>



Définition

Évolution de la dynamique

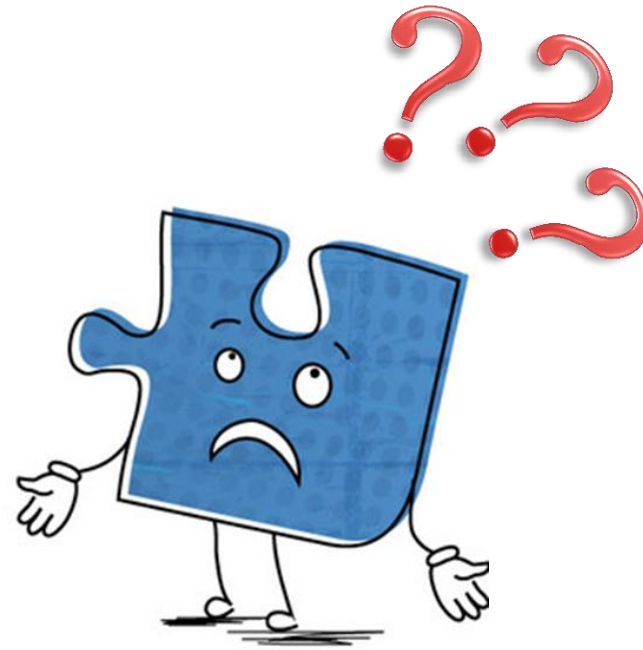
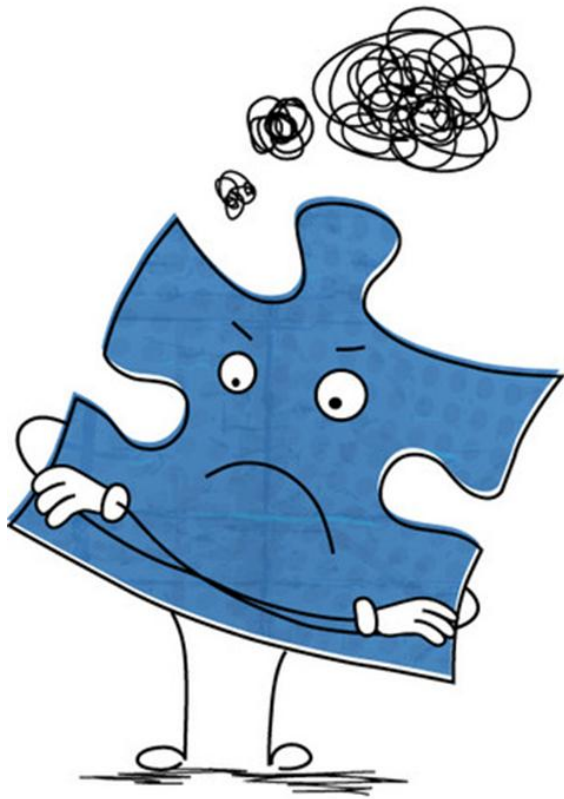
?



Oups !

Prise de conscience

Conséquences de
l'inaction



Définition de la problématique

Recherche de solutions

Application de la solution

Organisation
Relations
Résultat

Suivi de la progression des apprentissages

pendant

- ✓ Interagit avec les étudiants
 - Questionne / discute
 - Recadre / rappelle
 - S'adresse au groupe

Suivi de la progression des apprentissages



- ✓ Documente (individuel + collectif)
 - Recueille les traces
 - Rencontre les équipes

Guide de préparation

Rencontre avec le professeur

- ✓ Attentes du professeur
- ✓ Organisation et préparation des documents
- ✓ Gestion du temps de travail
- ✓ Motivation et autonomie
- ✓ Mise au point sur les tâches
- ✓ Progression



Quel est le rôle du professeur pendant la réalisation d'un travail en équipe?

<http://www.cegep-ste-foy.qc.ca/freesite/index.php?id=43115>

pendant

Rétroaction

- ✓ Analyse / commentaire
- ✓ Règule

pendant

Préparation à la remise

- ✓ Prévoit du temps au cours précédent

Comment juger de
l'atteinte individuelle
des objectifs
d'apprentissage ?

ÉVALUATION des apprentissages

Quoi ?

sélection
judicieuse
d'informations
diversifiées

+

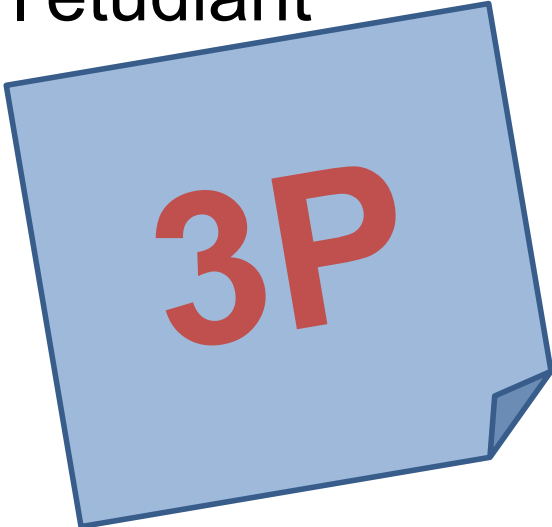
Comment ?

cueillette
d'informations
pertinentes et
complémentaires

Quoi ?

«Pour mieux apprécier les manifestations des apprentissages, il faut porter des regards pluriels sur ce qui est démontré et s'intéresser au **produit** final, certes, mais aussi au **processus** de réalisation et au **propos** de l'étudiant sur ses apprentissages ».

France Côté (2013)



3P

« Traditionnellement, c'est la performance observée qui compte, si bien qu'on a presque toujours ignoré le **cheminement suivi** ou la **démarche empruntée** par l'individu pour répondre à une question ou résoudre un problème. »

Gérard Scallon (2004 dans Côté, 2013)

Produit

= Résultat concret de la tâche

- production écrite
- production orale
- production visuelle
- production musicale

Processus

= Manière dont s'est déroulé le travail

- progression des apprentissages
esquisses préliminaires, plan d'exposé
- processus de réalisation du travail
dossier d'apprentissage, journal de bord
- déroulement du travail
compte rendu, échancier collectif

Propos

= Expression de l'étudiant sur ses apprentissages

- description
- analyse de son engagement
- démonstration d'une démarche
- critique

Comment ?

Produit + **P**rocessus

Produit + **P**ropos

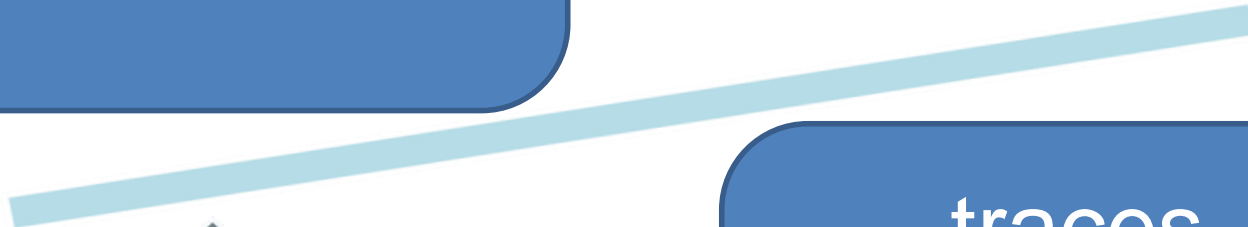
Produit + **P**rocessus + **P**ropos

Concrètement....

- ✓ Moment
- ✓ Format
- ✓ Oral / écrit
- ✓ Individuel / collectif
- ✓ Formatif / sommatif
- ✓ Instrument de mesure
- ✓ Communication de la rétroaction

... et la pondération ?

importance des
apprentissages



traces
collectives
vs
individuelles

Évaluation d'un travail en équipe

Exemple d'un projet de création

Activité d'évaluation	Manifestation évaluée			%	
	Produit	Processus	Propos	Individuel	Collectif
Schéma de concepts		√			10
Texte explicatif	√			20	
Plan du texte d'analyse		√			20
Texte d'analyse de l'oeuvre picturale	√				30
Conclusion du texte d'analyse	√			10	
Texte autocritique			√	10	
Total	60	30	10	40	60

Ressources supplémentaires

Illustration d'un travail en équipe
de grande envergure.

(dans *Comment établir la pondération des objets d'évaluation dans un travail en équipe?*): www.cegep-ste-foy.qc.ca/freesite/index.php?id=43121

Suggestions d'activités d'évaluations
dans un travail en équipe.

(dans *Comment juger de l'atteinte des objectifs pour chacun des étudiants dans un travail en équipe?*):

www.cegep-ste-foy.qc.ca/freesite/index.php?id=43121

Évaluation d'un rapport de laboratoire

Activité d'évaluation	Manifestation évaluée			Individuel	Collectif
	Produit	Processus	Propos		
Rapport écrit	√			√	√
Démonstration individuelle	√	√		√	
Texte autocritique			√	√	

Évaluation d'un travail écrit de grande envergure

Activité d'évaluation	Manifestation évaluée			Individuel	Collectif
	Produit	Processus	Propos		
Dossier d'apprentissage	✓	✓		✓	
Plan de travail?		✓			✓
Document final?	✓			✓	✓
Examen théorique?	✓	✓		✓	
Observation continue du prof		✓		✓	✓

Bref...

avant

pendant

après

**Organisation
du travail**

**accompagner
les équipes**

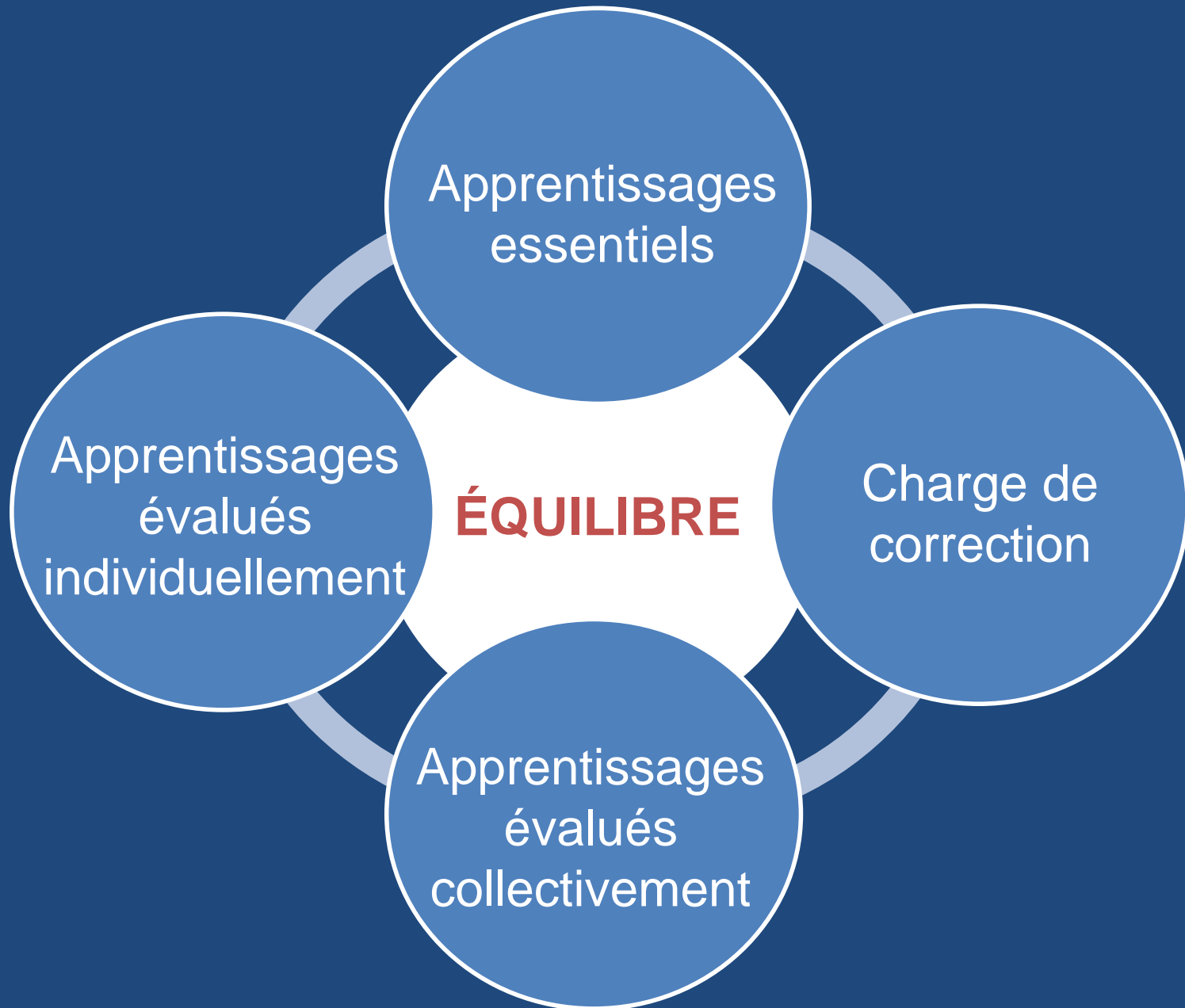
**Jugement
nuancé sur
atteinte
individuelle**

**documenter les
apprentissages**



L'évaluation individuelle dans un contexte de travail en équipe

changement de paradigme ?



Le **babillard** des **ressources pédagogiques**

■ Débuter au Collège

■ Planifier un cours

■ Donner un cours

■ Évaluer les apprentissages

■ Enrichir son enseignement

MERCI!

Hélène Lévesque

418-659-6600 poste 3878

hlevesque@cegep-ste-foy.qc.ca

Geneviève Synnott

418-659-6600 poste 3872

gsynnott@cegep-ste-foy.qc.ca

