

# Le professeur et l'inclusion des étudiants : une perspective pédagogique

**AQPC 2017**  
**Atelier 406**

**Anne-Marie Duval**

*conseillère pédagogique au Cégep de Sainte-Foy*

# Déroulement de l'atelier

## **I. SITUER MA PRATIQUE DE PROFESSEUR**

- L'inclusion au collégial (bref état des lieux)
- Le rôle des professeurs et complémentarité des expertises

## **II. LES BESOINS DE MES ÉTUDIANTS**

- Les besoins des étudiants (en situation de handicap? à besoins particuliers?)

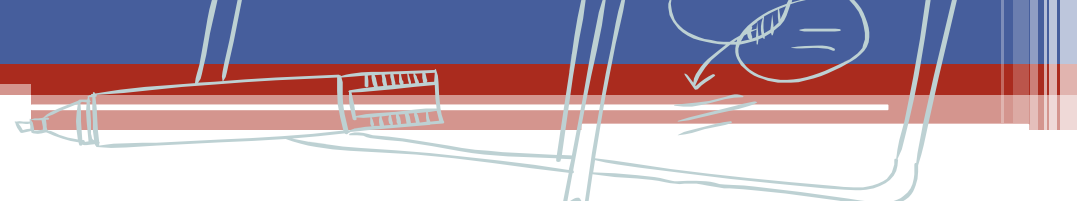
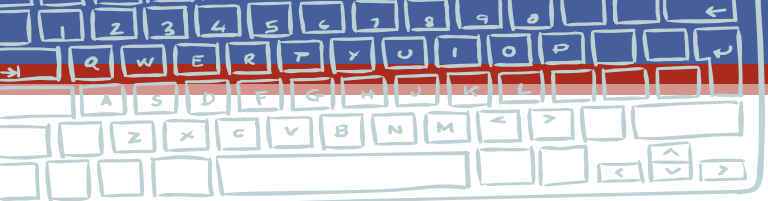
## **III. ENSEIGNER DANS MA CLASSE EN CONTEXTE D'INCLUSION**

- Outils privilégiés du professeur (les volets pédagogiques à exploiter)
- Études de cas et résolution de problème: un exemple appliqué

# L'inclusion: défis rencontrés

**Mes questionnements les plus fréquents à l'égard de l'inclusion des étudiants ayant des besoins particuliers**

- dans ma classe, dans mon programme (défis, exemples **concrets**)?
- de façon générale (autres enjeux)?



**Surcharge/  
personnalisation**

**Confusion des rôles  
/épuisement émotif**



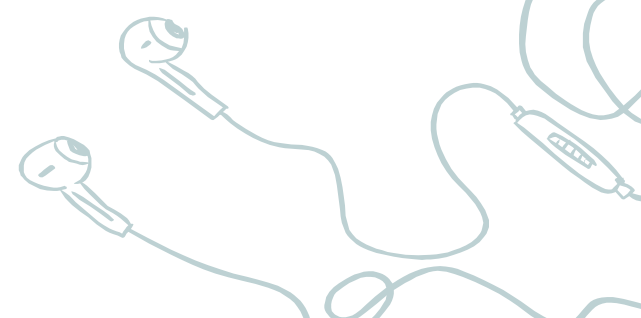
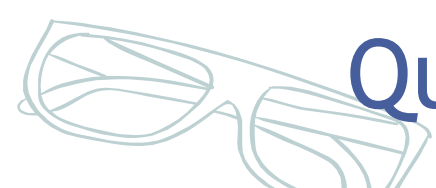
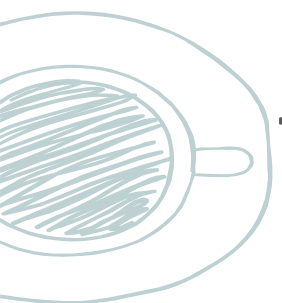
**Accommodements**

**Gestion de classe/  
responsabilisation  
des étudiants**

**Travail d'équip**

**Assite à tout  
prix/nivellement  
par le bas**

**Questionnements fréquents**



# Quelques incontournables pour situer nos questionnements d'aujourd'hui

**Admission**  
(Ministère/SRAQ)

**Enseignement et soutien  
aux apprentissages pour  
tous les étudiants**  
(par les professeurs)

**Cibles  
d'apprentissage  
du cours**  
(du programme)  
**DEVIS**



**Accommodements**  
(prévus par la loi)

# I. Situer ma pratique



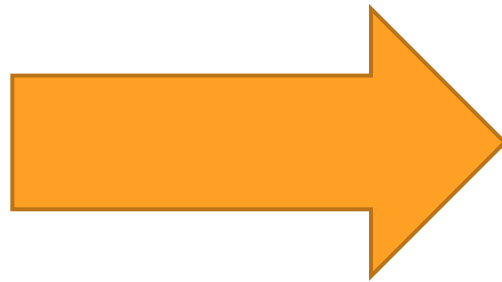
# Au collégial (bref aperçu...)

- **primaire-secondaire** => expertise développée en fonction d'un contexte particulier => augmentation de la clientèle au collégial
- **Au collégial:** Services adaptés, services aux étudiants => réponse à des besoins (hors classe)
- **Complémentarité des expertises** => développement du point de vue pédagogique (par les direction des études, S024, plans stratégiques locaux, etc.)

=> En quoi la pédagogie soutient l'inclusion?  
Surcharge? Le rôle de qui?

# Les réponses à nos questionnements sur l'inclusion...

Pas une  
«recette», un  
protocole, un  
dogme



Enseignement => processus  
dynamique, zones de  
complexité, travail «avec  
des humains»

posture réflexive/ collaboration/  
respect des rôles de chacun/ des  
contextes



Des repères pour  
guider la réflexion?



# INCLUSION et d'INTÉGRATION

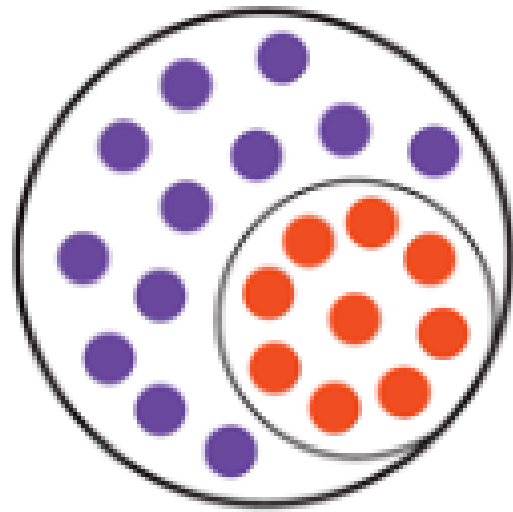
(du modèle médical au modèle social (Tremblay et Loiselle, 2016))

## **Modèle médical** (années 80) => **INTÉGRATION**

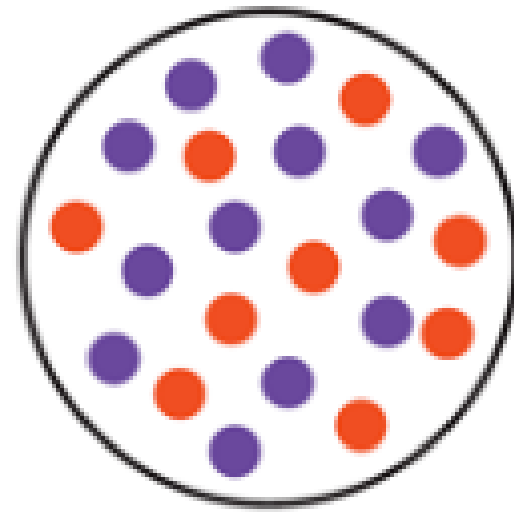
- la personne porte le handicap => doit s'adapter à son environnement (accommodements pour «pallier» le handicap)

## **Modèle social** (à partir des années 1990) => **INCLUSION**

- Environnement qui peut créer une situation de handicap (modifier l'environnement pour modifier la situation de handicap; CUA)

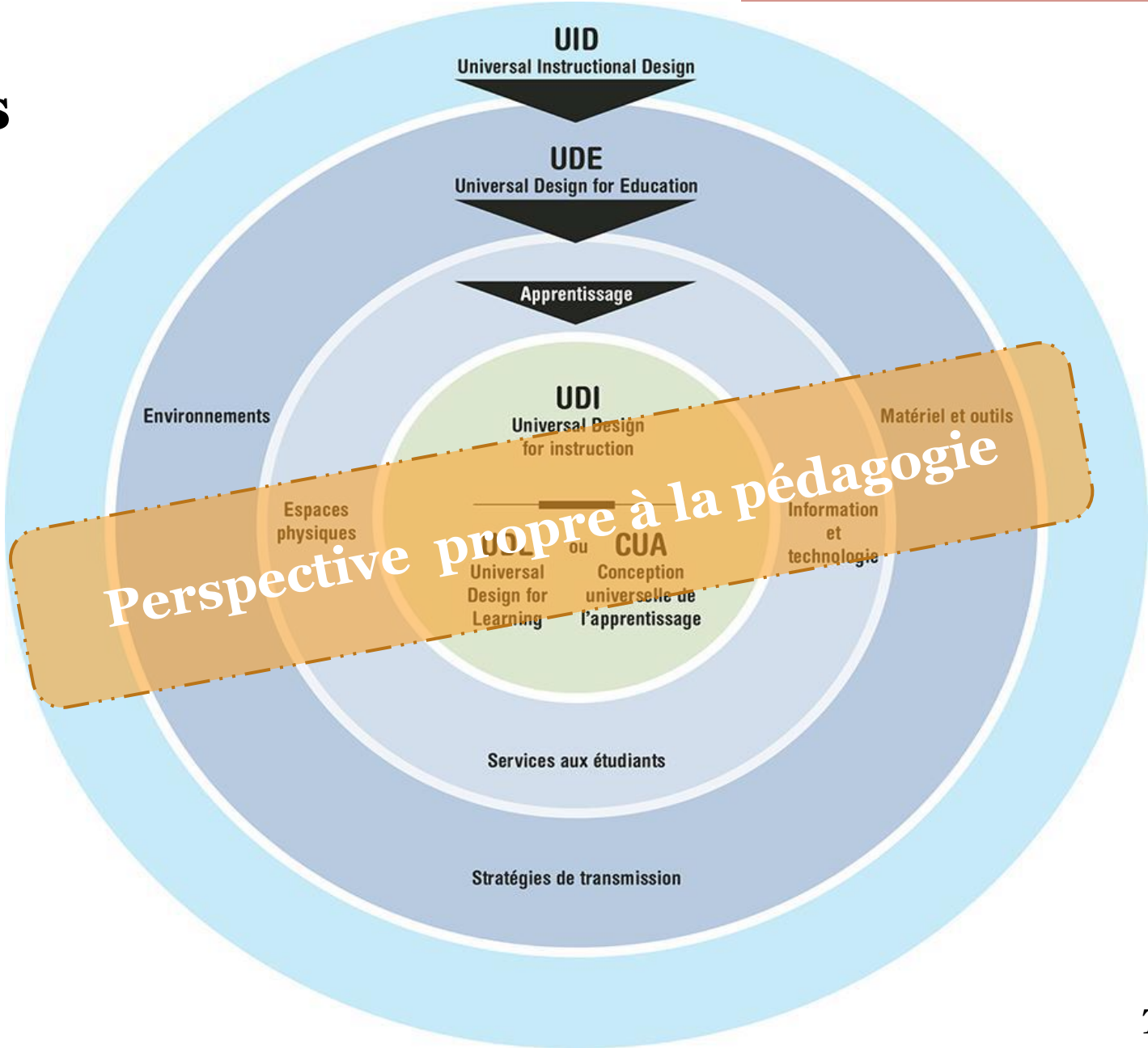


**INTÉGRATION**



**INCLUSION**

# Approches connexes (modèle social)



# Les rôles des différents intervenants: particularités et complémentarité

=> **Objectif collectif:** *«aider les étudiants ayant des besoins »*

## Approches d'intervention psychosociales/relation d'aide

(modèle médical/ intégration)

CO, psych., API, CSA, TES  
(hors classe)

- Individuel
- Outils propres à la relation d'aide
- Suivi individuel sur tous les aspects de la personne
- Soutien au «métier d'étudiant»

## Approches pédagogiques Relation pédagogique

(modèle social/inclusion)

Professeurs  
(classe + hors classe)

- Intervention auprès d'un groupe
- Réponse aux besoins liés aux apprentissages scolaires
- Développement et évaluation des apprentissages disciplinaires et des compétences
- Outils privilégiés du professeur (strat. péd., d'apprentissage, etc.)

## II. Les besoins des étudiants



**ESH**

**EO**

**ENT**

**EBP**

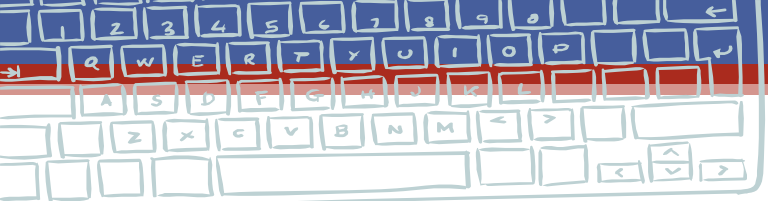
**Les besoins des étudiants: quels étudiants?**

**Étudiants en situation de handicap, étudiants à besoins particuliers?**

**EESH**

**ER**

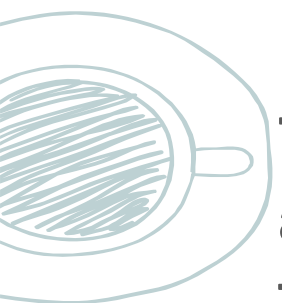
**EHDAA**



Ne pose pas  
de question au  
professeur



Faibles résultats

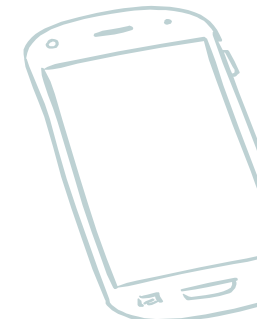


Travail préparatoire  
aux examens non  
fait



Quitte avant la fin du  
temps permis aux  
examens

Semble distraite et  
perdue



Isolée, assise  
au fond de la  
classe, ne parle  
à personne

Élisabeth



Observations en classe



Mère monoparentale  
d'un bébé de 15  
mois/les nuits sont  
courtes!

Retour aux études/ Stress,  
peur de l'échec

Travaille à temps partiel

Difficultés  
d'apprentissage  
au secondaire /  
TDAH

Peu ou pas de  
motivation/  
Ne trouve pas de  
sens dans ses  
études

Programme sport-  
études /  
Fatiguée par  
l'entraînement,  
absences  
fréquentes

À quel profil  
correspond Élisabeth?

Diagnostic de  
dépression / Décès  
de son père

Médication pour  
l'insomnie



## Besoins généraux les plus fréquents:

**Besoin d'être  
sécurisé**

**Besoin d'être  
informé**

**Besoin d'être  
outillé**

**Besoin d'être  
soutenu dans ses  
apprentissages**

**Besoin d'être  
stimulé**

**Besoin de trouver  
du sens à ses  
apprentissages**

**Besoin d'être  
sécurisé**  
(aspect affectif)



*Climat qui met les  
étudiants en  
confiance*

**Besoin d'être  
informé**  
(rôle d'étudiant)



*Favorise le  
développement de  
l'autonomie des  
étudiants*

**Besoin d'être  
outillé**  
(stratégies d'apprentissage)



*Développement de  
stratégies  
d'études et de  
travail efficaces*

**Besoin d'être soutenu dans ses apprentissages**  
(stratégies pédagogiques)



*Soutien quant à la prise en charge des apprentissages par les étudiants*

**Besoin d'être stimulé**  
(défi cognitif)



*Activités pédagogiques stimulantes suscitant la motivation*

**Besoin de trouver du sens à ses apprentissages**



*Comprendre la pertinence des apprentissages*

# Enseigner dans une perspective inclusive:

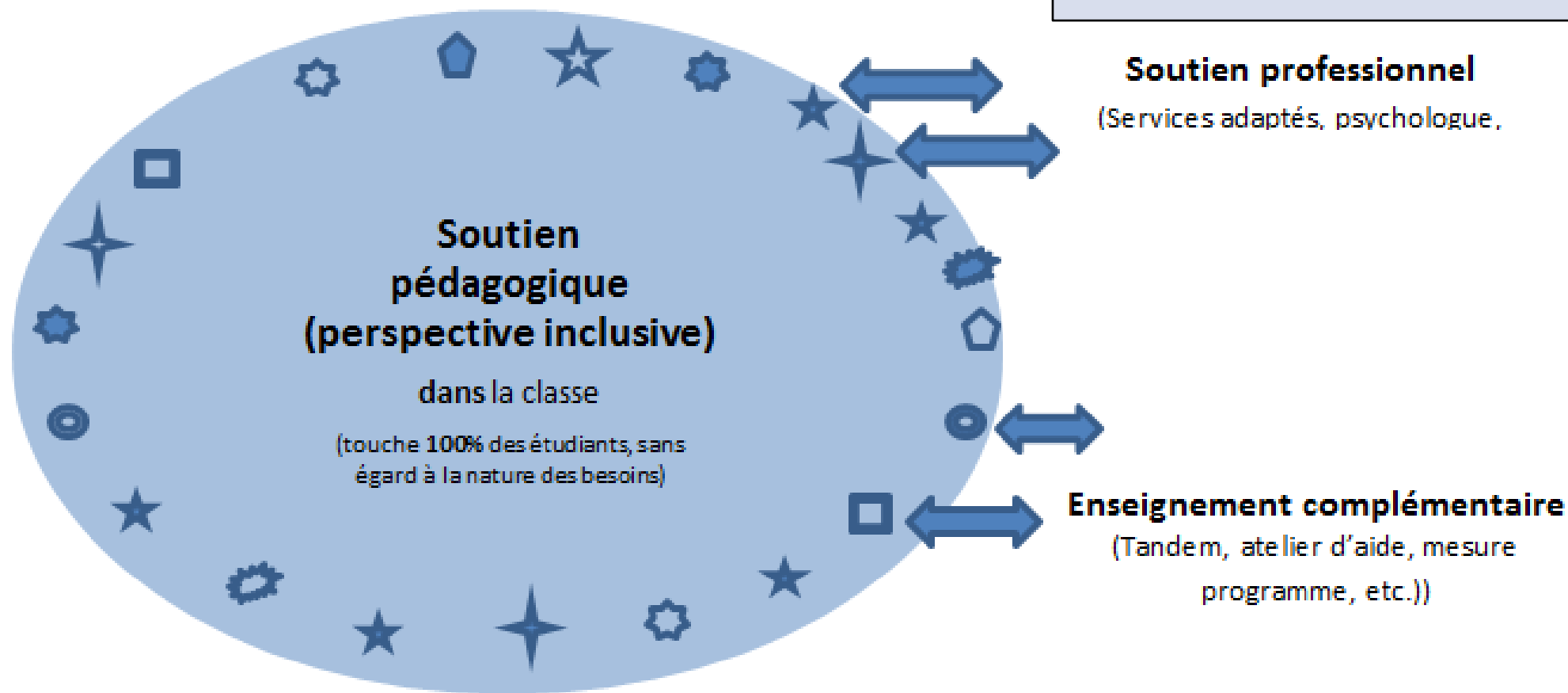
- Répondre aux **besoins les plus fréquents du plus grand nombre d'étudiants**;
- **Présence ou absence de diagnostic**;
- **En contexte de classe**;
- **Sans enseigner de façon personnalisée.**

# III. Intervenir en contexte de classe



# INCLUSION

# INTÉGRATION



L'action combinée de plusieurs types de soutien est parfois nécessaire pour certains étudiants. Le soutien pédagogique effectué par le professeur occupe une place centrale.

# Mes outils pédagogiques de prédilection!

- [https://youtu.be/q\\_m5lN\\_3IRE](https://youtu.be/q_m5lN_3IRE)



# Les outils du professeur: les volets de la pédagogie à exploiter dans une perspective inclusive

- Les volets de la pédagogie et leurs effets sur l'inclusion

# Aperçu des volets de la pédagogie (perspective d'inclusion)

<b>1. Appropriation des objets d'apprentissage à faire développer</b>	<b>2. Enseignement de stratégies d'apprentissage</b>	<b>3. Détermination de stratégies pédagogiques</b>
<b>4. Conception et mise en œuvre de modalités d'évaluation</b>	<b>5. Encadrement des apprentissages</b>	<b>6. Prestation de cours</b>

# 1. Appropriation des objets d'apprentissage



Favorise



- Attention  
(sentiment de compétence)
- Sens aux apprentissages

# 2. Stratégies d'apprentissage



Favorise



- Rétention de l'information
- Capacité d'abstraction

# 3. Stratégies pédagogiques



Favorise



- Engagement cognitif dans la tâche
- Attention

## 4. Modalités d'évaluation



Favorise



- Organisation
- Sentiment de sécurité

## 5. Encadrement des apprentissages



Favorise



- Organisation
- Autonomie

## 6. Prestation de cours



Favorise



- Attention
- Rétention de l'information

# Exercice pratique: résolution de problème et études de cas

## Consigne :

- identifier **UN** des besoins importants que l'on peut détecter dans le descriptif de l'étude de cas;
- identifier **UN** volet de la pédagogie à exploiter pour répondre au besoin identifié;
- trouver **deux ou trois** exemples de pratiques pédagogiques qui pourraient répondre au besoin identifié.

**Période de questions...**

**Merci!**