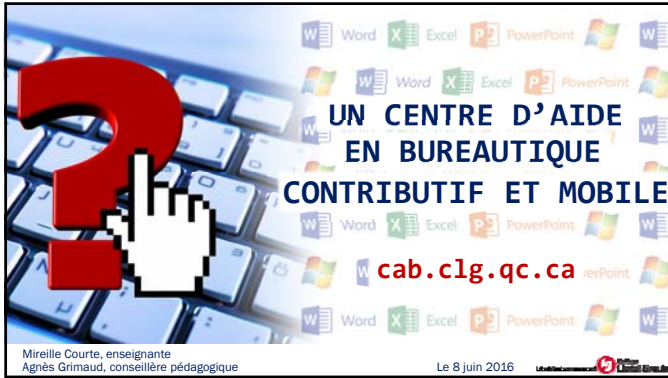
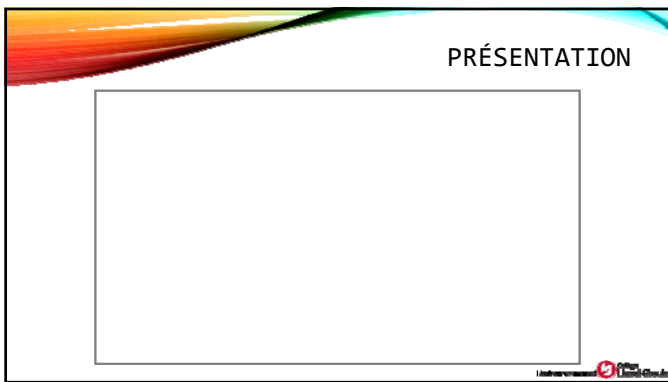
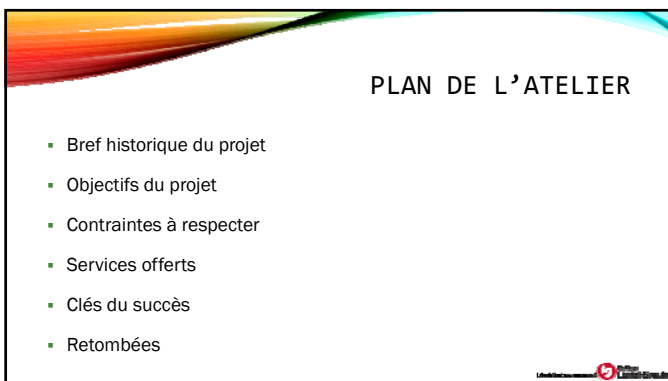


Un centre d'aide en bureautique contributif et mobile







Un centre d'aide en bureautique
contributif et mobile

BREF HISTORIQUE DU PROJET

Projet initié en 2013	
Hiver 2015	Nouveau processus d'appel de projets pédagogiques par la Direction des études
Automne 2015	Identification du <u>modèle d'affaires</u>
Hiver 2016	Implantation partielle du CAB Développement des outils
Automne 2016	Implantation complète du CAB

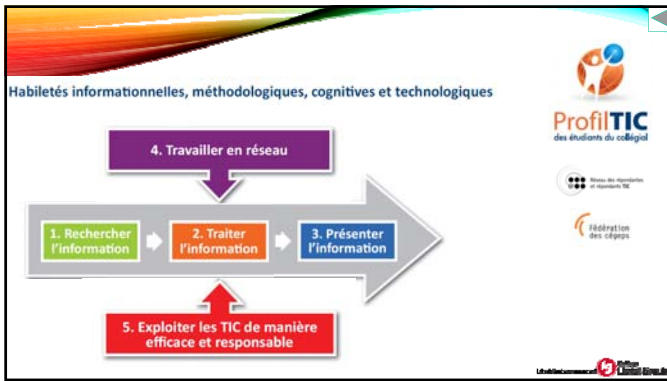
PLAN INSTITUTIONNEL DE RÉUSSITE ET DE DIPLOMATION (PIRD)

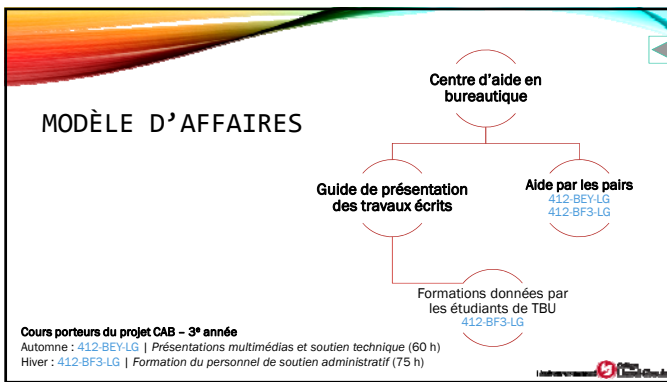
« La réussite éducative reflète notre philosophie d'action, car elle prend en compte les diverses dimensions de la vie de l'étudiant et de son processus de développement. Choisir la réussite éducative, c'est intégrer à nos préoccupations la réussite scolaire, le développement personnel, social et professionnel de l'étudiant dans son projet de formation. »

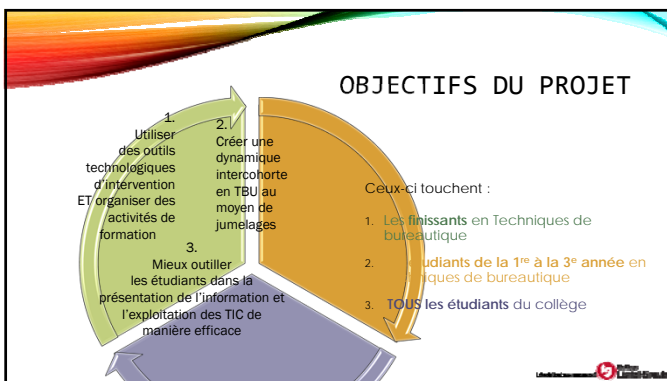
PLAN STRATÉGIQUE DE DÉVELOPPEMENT (PSD)

- Orientation 1
 - Favoriser le partage et l'adoption de pratiques pédagogiques stimulantes
- Orientation 2
 - Mettre en place une approche innovatrice et intégrée de l'utilisation des TI dans l'enseignement, l'apprentissage et la gestion
- Orientation 3
 - Susciter l'engagement des étudiants pour favoriser la réussite éducative et le sentiment d'appartenance

Un centre d'aide en bureautique contributif et mobile








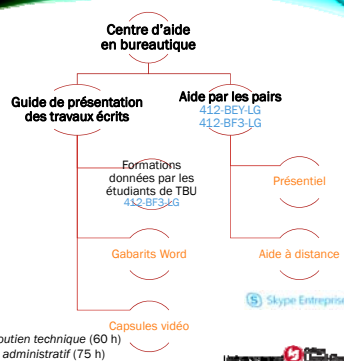
Un centre d'aide en bureautique contributif et mobile

CONTRAINTES À RESPECTER


- Financières
- Pédagogiques
- Logistiques



SERVICES OFFERTS




Cours porteurs du projet CAB - 3^e année
Automne : 412-BEY-LG | Présentations multimédias et soutien technique (60 h)
Hiver : 412-BF3-LG | Formation du personnel de soutien administratif (75 h)

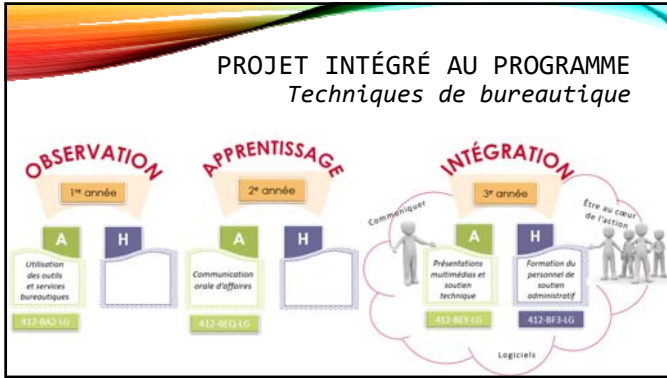


SERVICES EN LIGNE

- cab.clg.qc.ca
 - Aide par les pairs individuelle et en ligne
 - Présentation des travaux écrits
 - Gabarits Word
 - Capsules vidéo spécifiques
 - Ateliers de formation personnalisés
 - Ressources
 - Plus de 50 capsules vidéo du Profil TIC



Un centre d'aide en bureautique
contributif et mobile



Besoin d'aide pour utiliser les logiciels bureautiques?

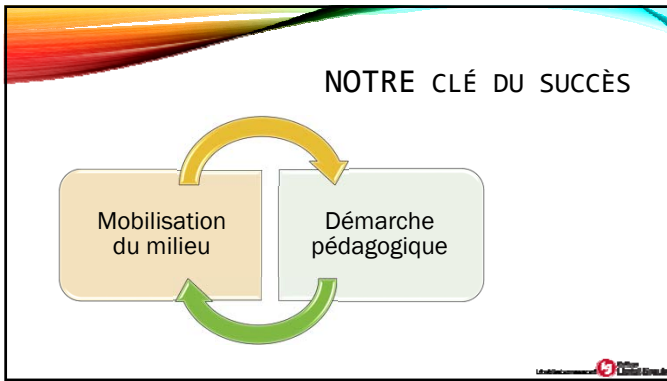
Word Passe au PowerPoint
Centre d'aide en bureautique!
Tous les mercredis
12 h à 15 h
Local L-220
Aide individuelle | Gabarits Word | Capsules vidéo
www.cab.clg.qc.ca

Publicité

CLÉS DU SUCCÈS

- Investissement de la Direction des études
- Collaboration interdisciplinaire
- Investissement départemental
- Engagement étudiant
- Offre sous forme de structure de service
- Démarche de gestion de projet
 - Identification - Planification - Réalisation/Contrôle - Terminaison

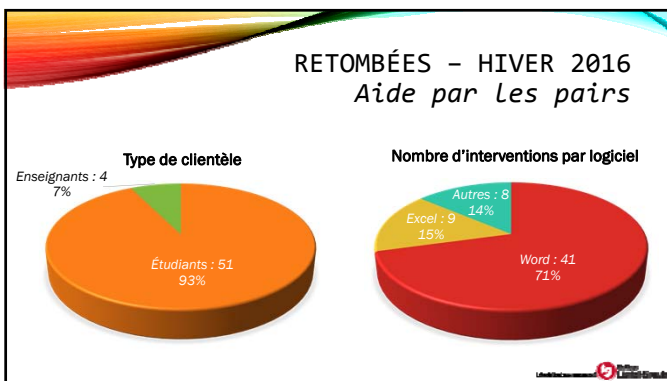
Un centre d'aide en bureautique
contributif et mobile



RETOMBÉES – HIVER 2016

Ateliers de formation



- 10 sur Word et 2 sur Excel – Total de 12
- Deux ateliers refusés
- Confirmation du *modus operandi*
 - 1 équipe de 3 membres donne 2 ateliers
- Environ 160 étudiants formés




Un centre d'aide en bureautique
contributif et mobile


RETOMBÉES INATTENDUES

- Demandes d'autres départements
 - Gabarit adapté au genre textuel enseigné
 - Guide d'utilisation
- Département de bureautique
 - Épreuve synthèse de programme

PRÉVISIONS – A2016 ET H2017

- Déploiement complet des services du CAB Août 2016
- Aide par les pairs A16 - H17
 - ↑ des interventions en présentiel
 - Lancement des interventions en ligne  Skype Entreprise
- Ateliers de formation Hiver 2017
 - ↑ des demandes d'ateliers de formation



SIMULATION DE TRANSFERT

Techniques de La documentation

OBSERVATION

1^{re} année

A

H

Systèmes documentaires informatisés

303-20E-04

APPRENTISSAGE

2^e année

A

H

Recherche et sources d'informations II

303-40H-06

INTÉGRATION

3^e année

A


H

Animation et promotion

303-40T-08

Compétences


Être au cœur de l'action



Un centre d'aide en bureautique
contributif et mobile

RÉFÉRENCES BIBLIOGRAPHIQUES

- Images
 - pixabay.com
 - microsoft.com



PÉRIODE DE QUESTIONS

